

# Das Premium-Multitalent



## 1 Standardfunktionen

- iQFlow™
- First Shot
- IndividualClean
- HeatGuard
- FrankeOS

## 2 Neue A600 Optionen

- Zweites und drittes Mahlwerk
- Bohnenbehälter: 1×2 kg, 2×1.2kg or 3x 1.2kg, optional abschliessbar
- Ein oder zwei separate Pulverdosierer: 0.6 kg or 1.2 kg (für Schokoladen- oder Milchpulver), optional abschliessbar
- Satzabwurf
- Tassensensor
- Dampflanze S1, Autosteam S2 (fortgeschrittenes Milchschaumen) oder Autosteam Pro S3 (automatisches Milchschaumen)
- DualMilk für geringe Kreuzkontamination (nur mit FoamMaster™ Pro)
- IndividualMilk (IMI) ohne Kreuzkontamination (nur mit FoamMaster™ Pro)

## 3 Milchsysteme

- FoamMaster™ Pro (FM): heisse und kalte Milch sowie Milchschaum, individuell einstellbare Konsistenz, mit Kühleinheit im Franke-Design
- FoamMaster™ Plus (FM Plus): heisse und kalte Milch sowie Milchschaum, individuell einstellbare Konsistenz, kompatibel mit Franke CU04/CU09 oder Drittanbieter-Kühleinheiten

## 4 Milchreinigungssysteme

- CleanMaster (CM): automatische Dosierung des Reinigungsprodukts (für SU06-Kühleinheit)
- EasyClean (EC): manuelle Zugabe des Reinigungsprodukts

## 5 Flavor Station

- Automatische Dosierstation für bis zu sechs Flavors

## 6 Abrechnungssystem

- Für verschiedene Zahlungsmittel mit Münzen und bargeldlos
- Optimal geeignet für öffentliche/private Verkaufsautomaten

## 7 Tassenwärmer

- Mit drei beheizbaren Ablagen

## Flexibilität

Unser Produktportfolio erlaubt verschiedene Montageoptionen – auf Ihre Bedürfnisse zugeschnitten.



**Franke Kaffeemaschinen AG**  
cs-info.ch@franke.com

**Franke Coffee Systems GmbH**  
cs-info.de@franke.com

**Franke Coffee Systems Americas**  
cs-coffeesales.us@franke.com

**Franke Coffee Systems UK**  
sales@frankekcoffeesystems.co.uk

[coffee.franke.com](http://coffee.franke.com)

590.0739.810/09.25/CH-DE/Abmessungen, Konstruktion und Version können jederzeit geändert werden.



Die neue A600 ist die perfekte Kombination aus Leistung, Vielseitigkeit und Benutzerfreundlichkeit. Entwickelt für Einsatzorte mit mittleren bis hohen Volumen, liefert sie Getränke in Barista-Qualität mit bemerkenswerter Konsistenz und zeichnet sich durch ein kompaktes, modulares Format aus.

Mit ihrer umfangreichen Getränkeauswahl ist die neue A600 unsere Premium-Lösung sowohl für den Bedienungs- als auch für den Selbstbedienungsbetrieb. Ihre intelligenten Funktionen erleichtern die Bedienung und sorgen für eine gleichbleibend hohe In-Cup-Qualität. Damit haben Sie und Ihre Kunden die volle Kontrolle und können die feinsten Kaffeespezialitäten auf Knopfdruck zubereiten. Die neue A600 wird mühelos verschiedensten Anforderungen gerecht und ermöglicht den Bedienern, mit weniger Aufwand mehr zu erreichen und kompromisslose Premium-Qualität zu liefern.

KAPAZITÄT*	EINZELN	PARALLEL
Espresso	150	240
Cappuccino	114	186
Kaffee	111	150
Heisswasser	120	

\* Tassen pro Stunde gemäss DIN 18873

\*\* Neue A600NM im Vergleich zur klassischen A600NM, variiert je nach Konfiguration, gemäss DIN18837-2

NEU  
A600



**Neuer FoamMaster**  
Perfekter, seidenweicher Barista-Schaum auf Knopfdruck



**Touch-Display**  
Bestes 10,4 Zoll-Display seiner Klasse für ein intuitives Bedienungs- und Selbstbedienungserlebnis



**Getränkervielfalt**  
Bis zu 3 Mahlwerke und 2 Pulverbehälter

# Technische Daten

## Maschinenmodelle

Modell	Leistung
A600 NM	220 - 240 V, 1L N PE, 50-60 Hz, 2.9 kW-3.4 kW (16A) 220 - 240 V, 1L N PE, 50-60 Hz, 5.2 kW-6.2 kW (30A)
A600 TS	
A600 FM Plus	
A600 FM Pro	
Masse	340 mm/831 mm/602 mm (B/H/T)
Gewicht (leer)	ca. 63 kg
Farben	Onyx, Granite, Mahogany

## Wasseranschluss

Wasseranschluss	Metallschlauch mit Überwurfmutter G3/8", L = 1500 mm Falls am Aufstellungsort möglich: unbehandeltes Wasser in Trinkwasserqualität (nicht aus Hausentkalkungsanlage)
Wasserdruck	80–800 kPa (0.8–8.0 bar)
Durchflussmenge	> 0.1l/sec
Wassertemperatur	< 25°C
Gesamthärte	4–8 °dH GH (deutsche Gesamthärte)/ 7–14 °fH GH (französische Gesamthärte)/ 70–140 ppm (mg/l)
Karbonathärte	3–6 °dH KH (Karbonathärte)/ 50–105 ppm (mg/l)
Säuregehalt/pH-Wert	6.5–7.5 pH
Chlorgehalt	< 0.5 mg/l

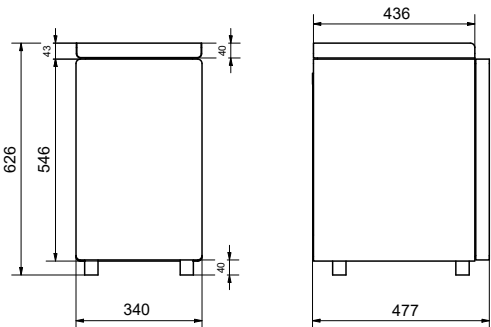
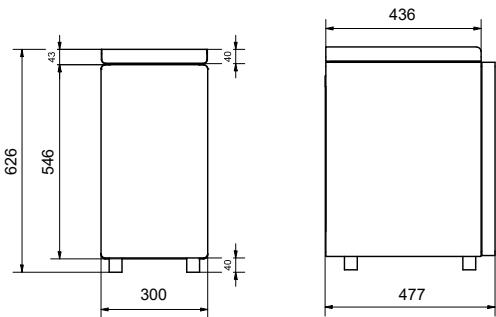
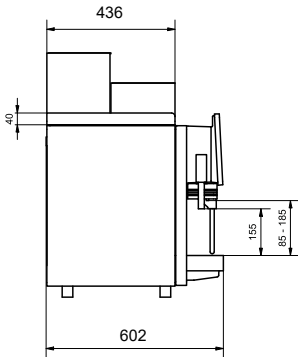
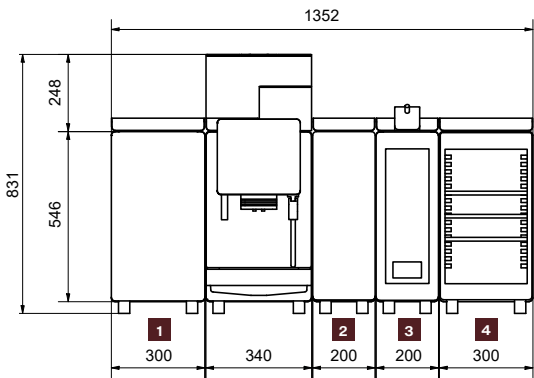
## Wasserablauf

Ablaufschlauch	Durchm.= 16 mm, L = 2000 mm
----------------	-----------------------------

## Beistellgeräte

<b>1 Kühleinheit</b>	<b>SU06 EC und CM (6l)</b>
Elektrischer Anschluss	220–240 V, 1L N PE, 50-60 Hz, 1.95–2.3 kW (10 A) 220 V, 1L N PE, 50 Hz, 0.72 A (10 A)
Masse	300 mm/626 mm/477 mm (B/H/T)
Gewicht (leer)	ca. 24 kg
Kompatibel mit	Modell A600 FM Pro
Farben	Onyx, Granite, Mahogany
Position	Links, unter der Theke

<b>Kühleinheit</b>	<b>SU12 EC (12 l)</b>
Elektrischer Anschluss	220–240 V, 1L N PE, 50-60 Hz, 0.72 A (10 A)
Masse	340 mm/626 mm/477 mm (B/H/T)
Gewicht (leer)	ca. 26 kg
Kompatibel mit	Modell A600 MS EC & A600 FM EC
Farben	Onyx, Granite, Mahogany
Position	Links, unter der Theke



## Beistellgeräte

<b>2 Flavor Station</b>	<b>FS30 und FS60</b>
Elektrischer Anschluss	220–240 V, 1L N PE, 75 W, 50-60 Hz (10 A)
Masse	200 mm/626 mm/436 mm (B/H/T)
Gewicht (leer)	ca. 18 kg
Kompatibel mit	A600 FM Plus & FM Pro
Farben	Onyx, Granite, Mahogany
Position	Rechts neben der Maschine

<b>Flavor Station</b>	<b>FSU60</b>
Elektrischer Anschluss	220-240 V, 1L N PE, 50 W, 50-60 Hz (10 A)
Masse	235 mm/415 mm/350 mm (B/H/T)
Gewicht (leer)	ca. 15 kg
Kompatibel mit	A600 FM Plus & FM Pro
Farben	Onyx
Position	Untertheke

<b>3 Abrechnungssystem</b>	<b>AC200</b>
Abrechnungssysteme	Münzprüfer, Münzwechsler, bargeldloses System
Elektrischer Anschluss	85–264 V, 1L N PE, 50-60 Hz (10 A)
Masse	200 mm/546 mm/477 mm (B/H/T)
Gewicht (leer)	ca. 18 kg
Kompatibel mit	allen A600-Modellen
Farben	Onyx, Granite, Mahogany

<b>Abrechnungssystem</b>	<b>AC125 CL</b>
Elektrischer Anschluss	85-264 V, 1L N PE, 50-60 Hz (10 A)
Masse	125 mm/150 mm/310 mm (B/H/T)
Gewicht (leer)	ca. 2 kg
Kompatibel mit	allen A600-Modellen
Farben	Onyx

<b>4 Tassenwärmer</b>	<b>CW</b>
Elektrischer Anschluss	220-240 V AC, 1L N PE, 110-130 W, 50-60 Hz (10 A)
	100 V AC, 1L N PE, 80 W, 50-60 Hz (10 A)
	220 V AC, 1L N PE, 110 W, 50-60 Hz (10 A)
	300 mm/626mm/438 mm (B/H/T)
Masse	ca. 20 kg
Gewicht (leer)	allen A600-Modellen
Kompatibel mit	Onyx
Farbe	

